

Betonin korjaustuotteet

Pohjusteet

Kapselointi

Tasoitteet

Vedeneristeet

Laattojen kiinnitys

Laattojen saumaus

Silikonit

Luonnonkivet

# PCI Seccoral 1K

Vedeneristämiseen keraamisten päällysteiden alla parvekkeilla, terasseilla, suihkutiloissa.

Uusi koostumus, joka parantaa huomattavasti käsittelymukavuutta.



PCI Seccoral 1K:n kermanen koostumus optimaalisen käsittelymukavuuden takaamiseksi.

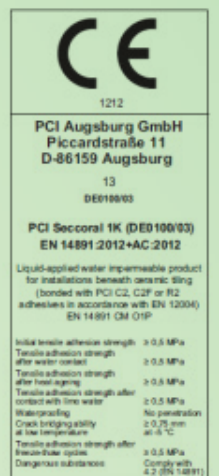
## Käyttöalueet

- Sisä- ja ulkokäyttöön
- Seiniin ja lattioihin.
- Joustavaan vedeneristämiseen laatoituksen alla ulokeparvekkeilla, terasseilla, kylpyhuoneissa.
- Vesisäiliöiden tai uima-altaiden vedeneristämiseen jopa 8 metrin vesisyvytydessä. Ei sovellu juomavesisäiliöiden vedeneristämiseen.
- Voidaan käyttää veden altistusluokissa W0-I, W1-I, W2-I, W3-I standardin DIN 18534 mukaisesti; DIN 18531-5 (esim. parvekkeet, jne.); DIN 18533 (maan varaiset laatat) DIN 18535 (uima-allas ja säiliö).

## Tuoteominaisuudet

- Paras mahdollinen käsittelymukavuus erittäin kermanen koostumuksensa ansiosta
- Erittäin nopea kuivumisaika, voidaan laatoittaa 5 tunnin kuluttua
- Yksikomponenttinen PCI Seccoral 1K lisätään vain vesi ja sekoitetaan.
- Halkeamien siloittaminen, korkea siloituskyky myöhempien pinnanalaisten halkeamien varalta.
- Varma tartunta, ei tarvita primeria tai tartuntalaastia.
- Vedeneristäminen rasisitusluokissa W1 - W6 standardin ÖNORM B 3407:n mukaisesti; W5:ssä ilman lisääntynyttä kemiallista altistusta.
- PCI Pecilastic W -vedeneristyskalvon liimaamiseen.
- Läpivientien vedeneristämiseen ja PCI Pecilastic W/U -vedeneristyskalvojen liittämiseen.

- Kestää mekaanista rasitusta rasisitusluokkaan III asti ZDB:n mukaan: "Erittäin kuormitetut päällysteet".
- Joustava kermanen koostumus, yksinkertainen ja helppo levittää harjalla, telalla tai lastalla.
- Kestää myös kylmäsäilytyksen
- Vesihöyryn läpäisevä
- Voidaan ruiskuttaa.
- Lähes hajuton ja pölytön.
- Erittäin alhaiset päästöt PLUS, GEV-EMICODE EC1 PLUS



Mitä hyvänsä oletkin rakentamassa, ja olipa ongelmiasi mikä tahansa, BestLevel tarjoaa Sinulle älykkäitä ratkaisuja joiden avulla menestyksesi on taattu.

Me autamme sinua projektisi tuotekartoituksessa, määrälaskennassa ja tavaran hallinnassa. Koulutamme asentajat työmaalla ja huolehdimme, että tarvittava tieto on aina helposti saatavana.

# BestLevel

laatua yhdessä

# PCI Seccoral 1K

## Tekniset tiedot

Materiaali	Hieno polymeerimodifioitu sementtilaasti Ei sisällä haitallista karsinogeenista kvartsipölyä.
Väri	harmaa
Sekoitetun materiaalin tiheys	n. 1,5 g/cm <sup>3</sup>
Säilyvyys	vähintään 9 kk.; kuivassa, ei pysyvästi yli +30 °C:ssa.
Toimitustapa	15 kg:n säkki 3,5 kg pussi

## Asennustiedot

Vähintään 2 mm:n paksuinen kuivakerros vaaditaan kaikkiin asennuksiin. Standardin DIN 18534 (sisätilojen vedeneristys) mukainen osa 3 vedeneristys nestemäisillä vedeneristeillä yhdessä kaakelien ja laattojen kanssa (AIV-F).

- Veden altistusluokka W0-I: alhainen vesirasitus; Alueet, joissa altistuminen vesiriskutukselle tapahtuu harvoin
- Veden altistusluokka W1-I: kohtalainen vesirasitus; Alueet, jotka altistetaan usein suihkutetulle vedelle tai harvoin käyttövedelle, ilman vesipatjan aiheuttamaa painetta
- Veden altistusluokka W2-I: korkea altistus vedelle; Alueet, jotka altistetaan usein suihkevedelle ja/tai teollisuusvedelle, erityisesti lattioissa, joka ajoittain joutuu myös vesipatjan aiheuttamalle rasitukselle
- Veden altistusluokka W3-I: erittäin korkea vesirasitus; Alueet, joilla on erittäin usein tapahtuvaa tai pitkäaikaista altistumista suihkuvedelle ja/tai käyttövedelle ja/tai intensiivipuhdistusprosesseista peräisin olevalle vedelle, jossa vesipatjan aiheuttama rasitus voimistuu

\* PCI Seccoral 1K ei sovellu kemikaaleille altistuville pinnoille

DIN 18531:n mukaan (kattojen, parvekkeiden, jalkakäytävien ja parvekkeiden vedeneristys) osa 5 Parvekkeiden, jalkakäytävien ja parvekkeiden vedeneristys (AIV-F)

DIN 18533:n mukaisesti (maanvaraisten rakenteiden vedeneristäminen) osa 3 Vedeneristys nestemäisillä vedeneristemateriaaleilla

- Veden altistusluokka W1-E: maaperäkosteus ja paineeton vesi
- Veden altistusluokka W4-E: Roiskevesi sokkeleissa ja kapillaarivesi maapaineseinissä

DIN 18535:n mukaan (säiliöiden ja altaiden vedeneristys) osan 3 vedeneristys nestemäisillä vedeneristemateriaaleilla

PCI Seccoral 1K -jauheen menekki PCI Pecilastic W -vedeneristyskalvon liimauksessa n. 800 g/m<sup>2</sup>

PCI Seccoral 1K -jauheen menekki, kun kuivakalvopaksuus 2 mm n. 2,5 kg/m<sup>2</sup>

**Riittoisuus** 2,0 mm:n kuivakalvo paksuudessa: 15 kg PCI Seccoral 1K riittää n. 6,0 m<sup>2</sup>  
3,5 kg PCI Seccoral 1K riittää n. 1,3 m<sup>2</sup>

### Sekoitusveden määrä

- Levitys harjalla ja / tai telalla 1 kg jauhetta + 320 ml vettä  
3,5 kg pussi + 1,1 l vettä  
15 kg säkki + 4,8 l vettä

- Levitys lastalla 1 kg jauhetta + 250 ml vettä  
3,5 kg pussi + 0,9 l vettä  
15 kg säkki + 3,75 l vettä

Sekoitus aika n. 3 minuuttia

Työskentelyaika\* n. 45 minuuttia

Työskentelylämpötila + 5 °C - + 25 °C (alustan lämpötila)

Sateenkestävä - + 5 °C:ssa n. 10 tuntia  
- + 20 °C:ssa n. 5 tuntia

Kovettumisaika\*

- kävelykuiva n. 5 tuntia

- laatoitettavissa n. 5 tuntia

- kestää vesirasituksen n. 7 päivää

Lämmönkestävyys - 20 °C - + 80 °C

\*Erittäin huokoisilla alustoilla menekki voi kasvaa jopa 25%, joka tulee ottaa tarvittaessa huomioon määrälaskennassa . + 23 °C:ssa ja 50%:n suhteellisessa kosteudessa.

**BestLevel**  
laatua yhdessä

# PCI Seccoral 1K

## Testitodistukset

Testaukset suoritettu vedeneristemateriaalien testausperiaatteiden mukaisesti yhdessä kaakeleiden ja laatoitusten kanssa.

## Alustan valmistelu

Alustan on oltava ehjä ja pääosin tasainen. Siinä ei saa olla koloja, isoja halkeamia ja valusaumoja, pölyä, vettä hylkiviä lisäaineita, muottiöljyä, maalia tai muita tarttumista estäviä kerroksia. Tasoita epätasaisuudet tarvittaessa esim. PCI Nanocret FC:llä.

Terävät reunat tulee pyöristää tasaisesti vähintään 4 cm:n säteellä. Muotoile reunalistat esim. PCI Nanocret FC:llä.

Esikastele alusta huolellisesti; alustan on oltava vedeneristeen levityksen aikana hieman kostea, mutta siinä ei saa olla näkyvää vettä tai lätköitä.

Pohjusta sisätiloissa valuasfalttipäällysteet ja anhydriitti- tai kipsipäällysteet laimentamattomalla PCI Gisogrundilla tai PCI Gisogrund Rapidilla. Anna pohjusteen kuivua. Anhydriitti- tai kipsipäällysteet eivät saa sisältää yli 0,5% jäännöskosteutta sisätiloissa (mittaus CM-laitteella).

## PCI Seccoral 1K:n asentaminen

Kun PCI Seccoral 1K:ta käytetään PCI Pecilastic W -vedeneristyskalvon kiinnittämiseen, levitä PCI Seccoral 1K alustalle sopivalla telalla. Aseta sitten PCI Pecilastic W avoimen ajan sisällä ja paina kiinni esim. tasoituslastalla. Laatoitus voidaan suorittaa noin 16 tunnin kuluttua.

1. PCI Seccoral 1K:n käsittelyyn tarvitaan levitysmenetelmästä riippuen vähintään kaksi kerrosta, joista kumpikin on levitettävä yhdellä kertaa. Valmis vedeneristepinta tulee täyttää kauttaaltaan vaaditun minimi kalvopaksuuden.

## Sekoitus

Laita oikea määrä sekoitusvettä (katso taulukko "Asennus- / tekniset tiedot") ja PCI Seccoral 1K:ta tarpeeksi suureen sekoitusastiaan ja sekoita sopivalla, poraan kiinnitetyllä sekoitusvispilällä, kunnes muodostuu tasainen koostumus. Anna PCI Seccoral 1K:n kehittyä n. 3 minuuttia. Sekoita sitten uudelleen lyhyen ajan.

2. Ensimmäinen kerros levitetään ohuempana kerroksena (vesimäärä 290 ml/kg PCI Seccoral-1K-jauhetta). Levitys tehdään siveltimellä, telalla tai lastalla alustaan lujasti painaen, jolla varmistetaan tartunta. Varmista, että kulmiin ja nurkkiin tulee riittävä kalvopaksuus. Anna 1. kerroksen kuivua.
3. Vedeneristä läpiviennit ja lattiakaivot PCI Pecitape kappaleilla. Käytä nurkkanauhoituksessa PCI Pecitape Object/-120:nauhaa. Paina PCI Pecitape kappaleet ja -nauha 1. kerrokseen ja peitä ne toisella levityskerroksella.
4. Kun ensimmäinen levitys on kuivunut, tee toinen levityskerta. Huom! tarvittava kalvopaksuus tulee saavuttaa.

## Laatoittaminen

Laatoitus voidaan toteuttaa PCI Seccoral-1K:n päälle seuraavilla PCI kiinnityslaasteilla:

**PCI Nanolight, PCI Flexmörtel S1,**

**PCI Flexmörtel S1 Flott,**

**PCI Flexmörtel S1 Rapid tai**

**PCI Flexmörtel Premium**

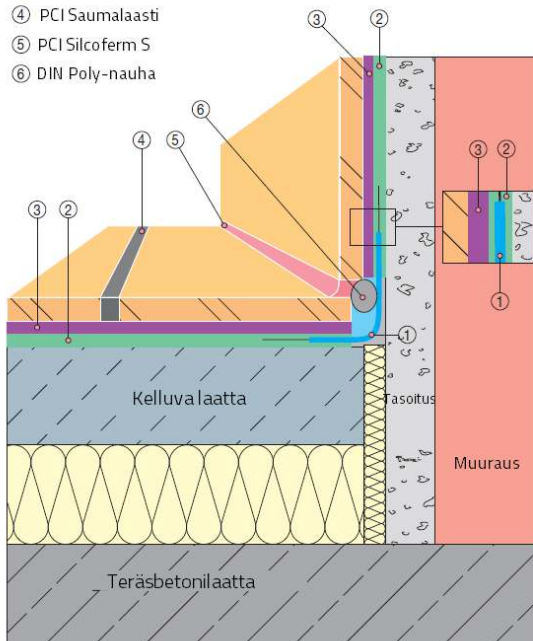
Ulkoalueella tulee huomioida 100% tartunta!

**BestLevel**  
laatua yhdessä

# PCI Seccoral 1K

## Detalji: Lattian ja seinän välinen liitos

- ① PCI Pecitape 120
- ② Vedeneristekerros:  
PCI Seccoral 1K
- ③ Kiinnityslaasti: PCI Nanolight, PCI Flexmörtel ja/tai PCI Carraflex  
PCI Seccoral 1K vedeneristekerroksen päällä
- ④ PCI Saumalaasti
- ⑤ PCI Silcoferm S
- ⑥ DIN Poly-nauha



## Pakkauskoot

### Vedeneristenauhat ja läpivientikappaleet

Erikaisvedeneristenauha PCI Pecitape 120  
nurkkiin ja saumoihin, 50M rulla  
Tuote nro. / EAN-testi 1013/6

10M rulla, Tuote nro. / EAN-testi 1014/3

Valmis ulkokulmakappale 90 A

Tuote nro. / EAN-testi 1018/1

Valmis sisäkulmakappale 90 I

Tuote nro. / EAN-testi 1017/4

Läpivientikappale PCI Pecitape 42,5x42,5

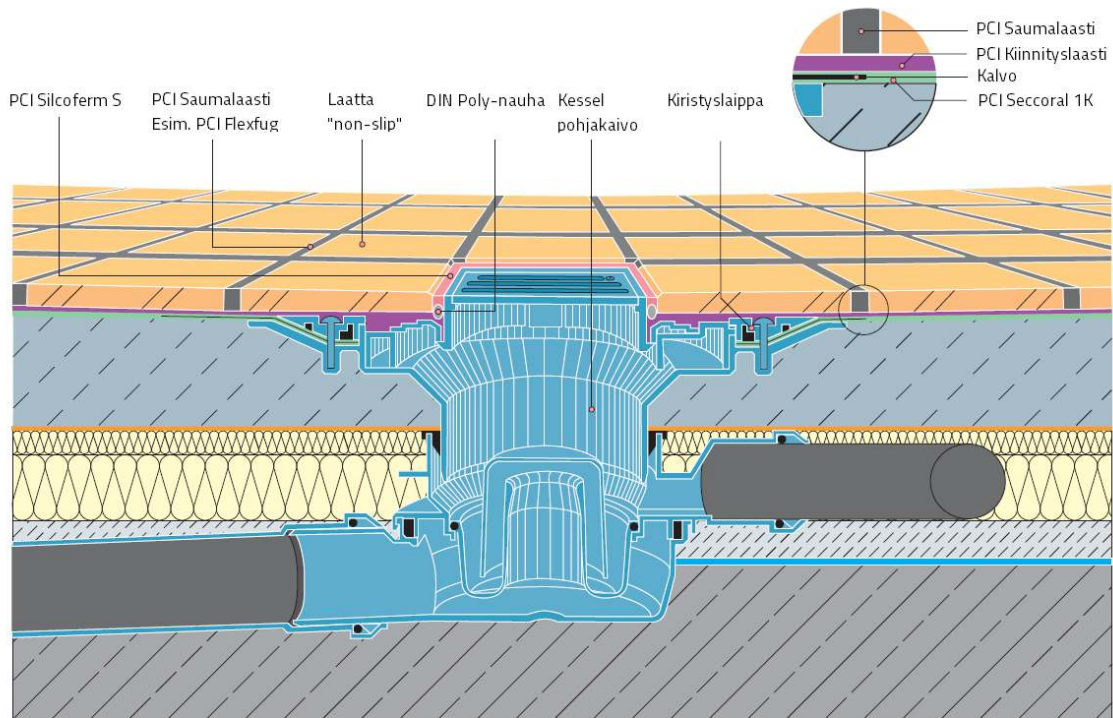
Tuote nro. / EAN-testi 1016/7

Läpivientikappale PCI Pecitape 10x10

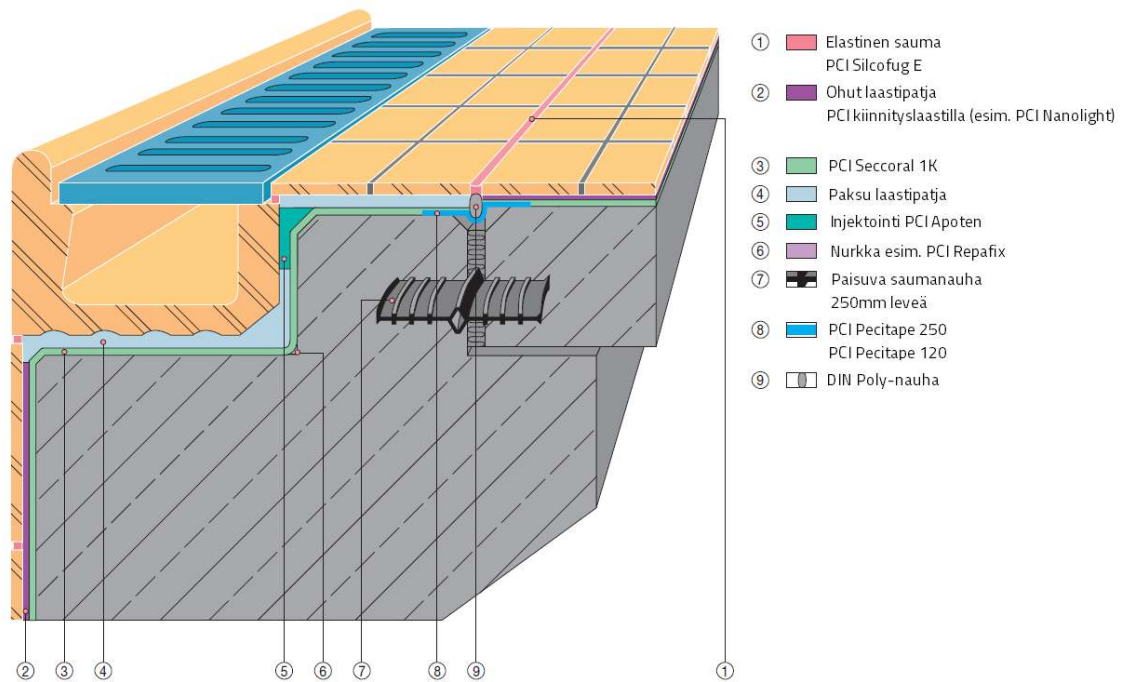
Tuote nro. / EAN-testi 1015/0

**BestLevel**  
laatua yhdessä

## Detalji: Pohjakaivon vedeneristäminen



## Uima-altaan reunojen vedeneristäminen



**BestLevel**  
laatua yhdessä

# PCI Seccoral 1K

## Pakkauskoot

Pakkauskoko: Vedeneristysnauhat ja läpivientikappaleet

- Eriytyinen vedeneristenauha PCI Pecitape 120 vedenpitäviin kulma- ja saumaliitoksiin  
50 m rulla, Tuotenro /EAN-testi 1013/6  
10 m rulla Tuotenro /EAN-testi 1014/3
- Eriytyinen ulkokulma PCI Pecitape 90° A Tuotenro/EAN-testi. 1018/1
- Eriytyinen sisäkulma PCI Pecitape 90° I Tuotenro/EAN-testi. 1017/4
- Eriytyinen läpivientikappale PCI Pecitape 42,5 × 42,5 Tuotenro / EAN-testi. 1016/7
- Eriytyinen läpivientikappale PCI Pecitape 10 × 10 Tuotenro / EAN-testi 1015/0

## Huomioi

- Käytä aina PCI Seccoral 1K:ta sillä puolella rakennetta, joka on kohti vesirasitusta. Sekoita vain se määrä PCI Seccoral 1K:ta, jonka ehdit käyttää n. 60 minuutin sisällä.
- Jo kovettunutta PCI Seccoral 1K:ta ei saa laimentaa vedellä tai sekoittaa tuoreeseen PCI Seccoral 1K -seokseen.
- Lisäykset PCI Seccoral 1K:hon eivät ole sallittuja.
- PCI Seccoral 1K:ta ei ole hyväksytty juomavesisäiliöiden vedeneristämiseen
- Tuore pinnoite on suojattava äärimmäiseltä lämpörasitukselta, suoralta auringonvalolta, ilmavirralta, pakkaselta ja sateelta.
- PCI Seccoral 1K:ta ei saa käyttää pinnoilla, joilla on kemiallisia rasituksia, esim. W3-I C.
- Äänisiltojen välttämiseksi kelluvien valujen saumausta ei saa tehdä sementtitaastilla.
- Seinä ja lattianurkka liitokseen suositellaan jättämään nauhan alle vähintään 10 mm alue, jossa ei ole PCI Seccoral 1K vedeneristettä. (katso detalji). Kaikki nurkan epäpuhtaudet on poistettava huolellisesti ennen vedeneristenauhan asettamista.
- Sinkistä tai titaanisinkistä valmistettuihin kouruihin suositellaan seuraavaa esikäsitteilyä ennen niiden pinnoittamista PCI Seccoral

1K:lla: Pohjusta kourut kahdesti PCI Elastoprimer 220:lla, toiseen kerrokseen levitetään kvartsihiekkä (raekoko 0,1 - 0,4 mm). Anna pohjusteen kovettua.

- Voidaan ruiskuttaa esim. Inotec GmbH:n Inomat M8 -ruiskulla
- Puhdista työkalut, koneet ja sekoituslaitteet vedellä heti käytön jälkeen; kovettunut vedeneriste voidaan poistaa vain mekaanisesti
- Säilyvyys: vähintään 9 kuukautta; säilytä kuivassa, ei pysyvästi yli + 30° C:ssa.
- Tasausaltaiden vedeneristämiseen on käytettävä PCI Apoflexia.
- PCI Seccoral 1K kestää mekaanista kuormitusta rasitusluokkaan III asti ZDB- mukaisesti: "Erittäin kuormitetut päällysteet"

## Suoritustasoilmoitus

Suoritustasoilmoitus on saatavilla PDF-tiedostona osoitteesta [www.bestlevel.fi](http://www.bestlevel.fi).

## Käyttöturvallisuusohjeet

PCI Seccoral 1K sisältää sementtiä: Aiheuttaa vakavia silmävaurioita. Ärsyttää ihoa. Pidä poissa lasten ulottuvilta. Käytä suojakäsineitä ja silmien- tai kasvonsuojaimia. AINEEN JOUTUESSA SILMIIN: Huuhtelee varovasti vedellä usean minuutin ajan. Poista mahdolliset piilolinssit. Jatka huuhtelua.

Ota heti yhteys lääkäriin. KEMIKAALIN JOUTUESSA IHOLLE: Pese runsaalla saippualla ja vedellä ja laita sitten hoitavaa ihovoidetta (pH-arvo n. 5,5). Jos ihoärsytystä esiintyy: Hakeudu lääkäriin. Tuote ei ole tulenarka. Erityisiä palontorjuntatoimenpiteitä ei tarvita. Vesivaarallisuusluokka: 1

*Lisätietoja löytyy PCI-käyttöturvallisuustiedotteesta.*

## Arkkitehti- ja suunnittelijapalvelut

Ota yhteys BestLevel Oy:n tekniseen tukeen, jos tarvitset lisätietoja/materiaalia.

**BestLevel**  
laatua yhdessä