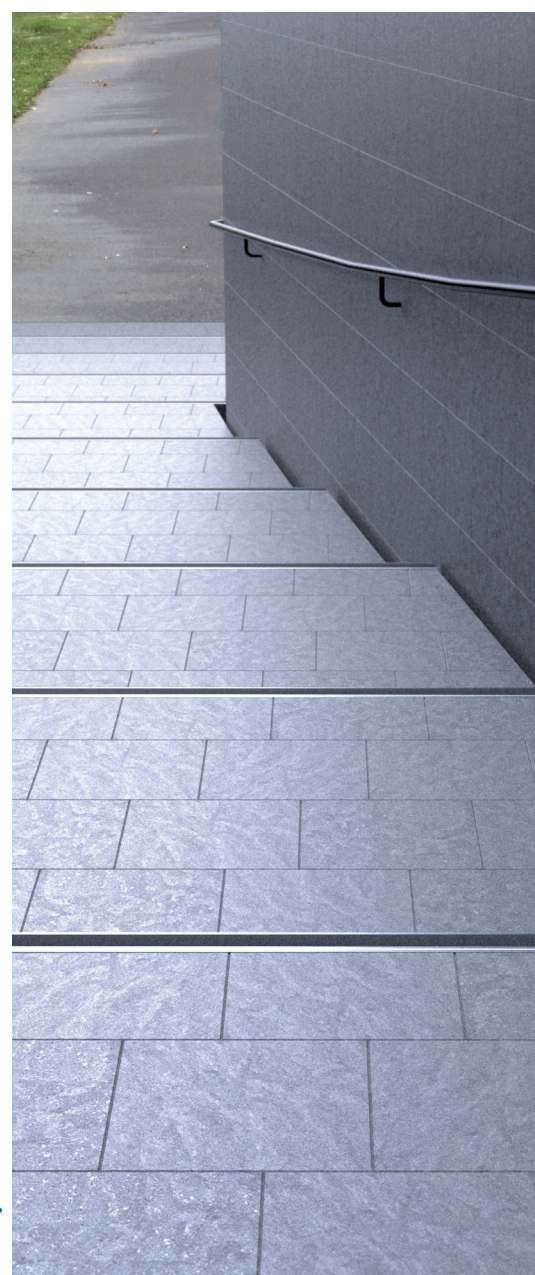


CA (Cinta antideslizante / Anti-slip tape)

ES EUROPELDAÑO-298A, Perfil de aluminio para escalones con superficie de pisada de 45 mm o 65 mm. En la parte superior, el perfil tiene una hendidura donde se ha de colocar nuestra referencia CA, cinta antideslizante de gran dureza. Se recomienda colocarla una vez fijado el perfil al pavimento, de esta manera los tornillos de fijación quedarán ocultos. Se coloca una vez finalizada la obra y puede ser utilizado tanto en interiores como exteriores, para señalar y proporcionar seguridad en escalones o en zonas de mucho tránsito. El perfil se suministra perforado, con tacos y tornillos.

EN EUROSTEP-298A, Aluminium profile for steps with a footfall surface area of 45mm or 65mm. In the upper part, the profile has a groove where you can place our CA reference, a highly durable non-slip band. We recommend placing this once the profile has been fixed to the pavement, so as to conceal the fixing screws. It is placed once the work is complete, and can be used both indoors and outdoors to signpost and provide security to stairways or areas with a lot of traffic. The profile is supplied perforated, with studs and screws.

FR EUROMARCHE-298A, Aluminium pour escaliers avec une superficie d'appui de 45 mm ou 65 mm. Sur la partie supérieure, le profil possède une fente pour y placer notre référence CA, bande antidérapante de grande dureté. Il est recommandé de la placer une fois le profil fixé au revêtement, ainsi les vis de fixation seront cachées. On le place une fois les travaux terminés. Il peut être utilisé aussi bien à l'intérieur qu'à l'extérieur, pour signaler et offrir de la sécurité dans les escaliers ou les zones très transitées. Le profil est fourni perforé, avec des chevilles et des vis.



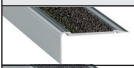
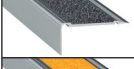



Peldaños
Stair-Nosing

Ref. Ref.	Colores Colours	Ancho (a) Width (a)	Altura (h) Height (h)	Longitud Length	Unidades / Caja Units / Box
298A-PM-45 Aluminio CA-25mm	Plata mate Matt silver	45 mm 1-3/4"	22 mm 7/8"	2,5 m 8,2 ft.	10
298A-PM-65 Aluminio CA-40mm	Plata mate Matt silver	65 mm 2-9/16"	33 mm 1-5/16"	2,5 m 8,2 ft.	10

CA (Cinta antideslizante / Anti-slip tape)		! (Se suministra por separado / Supplied separately)			
CANE 25 CANE 40	NEGRO BLACK	25 mm 40 mm		5m 18m	1
CAGR 25 CAGR 40	GRIS GREY	25 mm 40 mm		5m 18m	1
CAAM 25 CAAM 40	AMARILLO YELLOW	25 mm 40 mm		5m 18m	1
CANE-AM 25 CANE-AM 40	NEGRO Y AMARILLO BLACK & YELLOW	25 mm 40 mm		5m 18m	1
CALU 25	LUMINOSO LUMINOUS	25 mm		5m 18m	1

*Se recomienda colocación por separado para que los tornillos queden ocultos
*It is recommended to be placed separately so that the screws are hidden

Perfil 298A+CA / Profile 298A+CA

Colores Colours	Ref. Ref.	Ancho (a) Width (a)	Longitud Length	Unidades / Caja Units / Box
	298A-PM/NE-45 298A-PM/NE-65	45 mm 65 mm	2,5 m	10
	298A-PM/GR-45 298A-PM/GR-65	45 mm 65 mm	2,5 m	10
	298A-PM/AM-45 298A-PM/AM-65	45 mm 65 mm	2,5 m	10
	298A-PM/NA-45 298A-PM/NA-65	45 mm 65 mm	2,5 m	10
	298A-PM/LU-45	45 mm	2,5 m	10

*Suministrado perfil montado 298A+CA / Supplied assembled profile 298A+CA