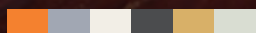




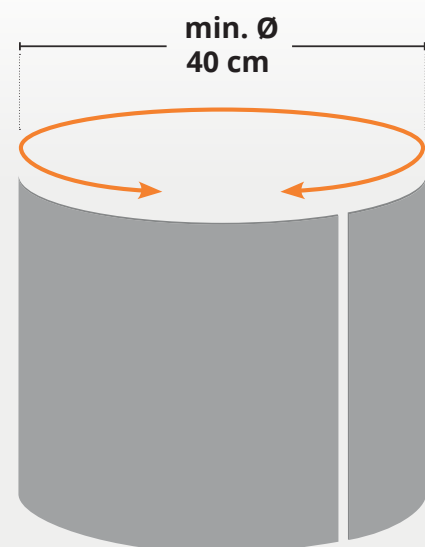
# TERFLEX

**SLATE STONE VENEER**  
**LAMINAS DE PIZARRA NATURAL - DES FEUILLES D'ARDOISE NATURALLE - NATURAL SCHIEFER STEINPLATTEN**





# TERFLEX



VERY LIGHT AND FLEXIBLE  
CURVED SURFACES CAN BE COVERED

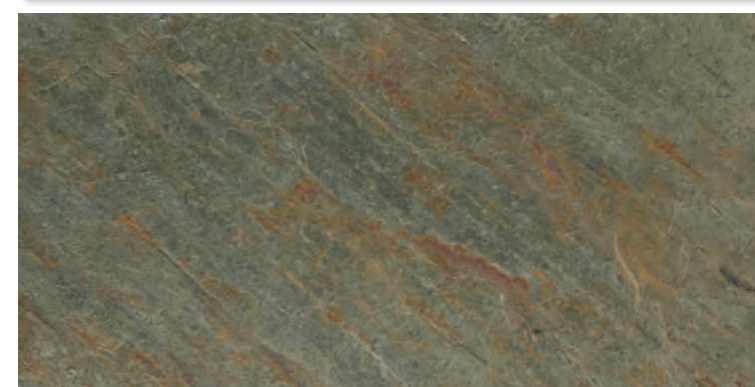
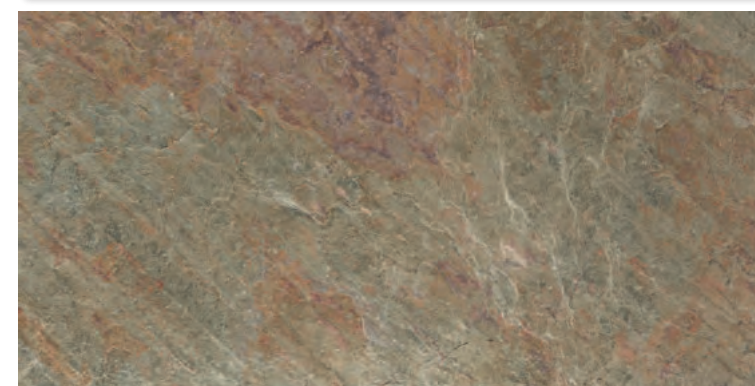
MUY LIGERO Y FLEXIBLE  
PERMITE FORRAR SUPERFICIES CURVAS

TRÉS LÉGERÈ ET FLEXIBLE  
PERMET RECOUVRIR DE SURFACES COURBES

SEHR LEICHT UND FLEXIBEL  
GEWÖLBTE FLÄCHEN KÖNNEN VERKLEIDET WERDEN



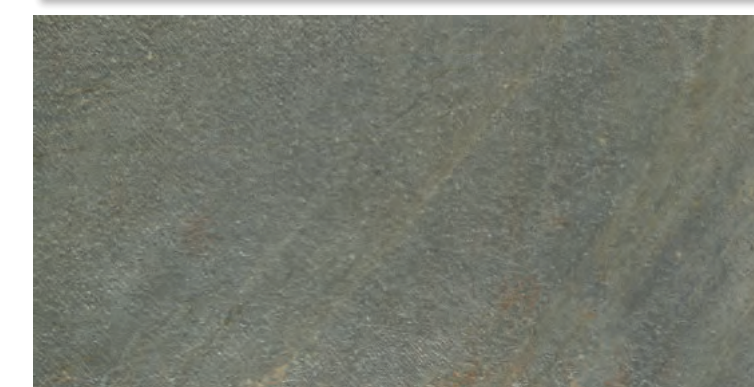
Between 2 and 6 mm



Terflex 1010

61 x 122 cm

601



Terflex 1020

61 x 122 cm

601

CODE	NAME	SIZE	PIECES / m <sup>2</sup>	PIECES / BOX	m <sup>2</sup> / BOX	m <sup>2</sup> / PALET	BOX / PALET	WEIGHT / PALET
601	TERFLEX 1010	61 x 122	1,34	18	13,39	-	-	-
601	TERFLEX 1020	61 x 122	1,34	18	13,39	-	-	-

NATUR

LAJAS

ZETAS

SLIM

INSOLENCE

LIGNUM

BASES

TERFLEX

THAI

MOSAIC

TERBRICK

TERWOOD

TERRACOTTA

Certificates

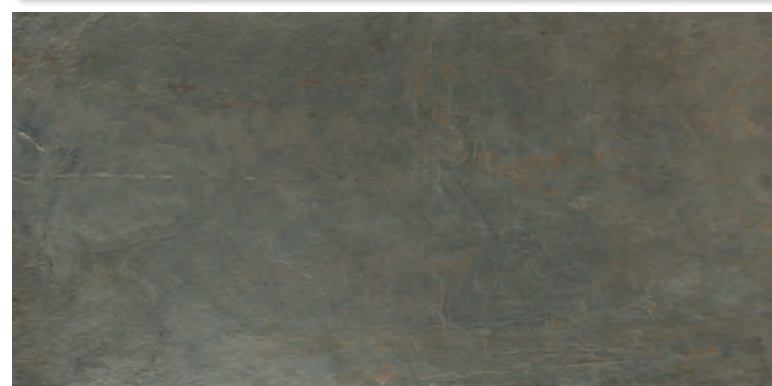
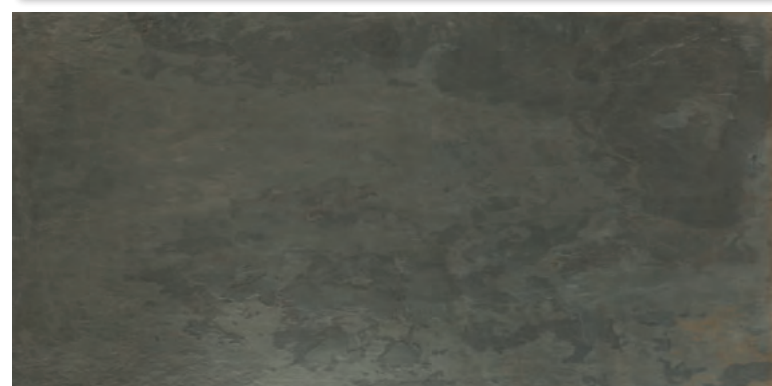
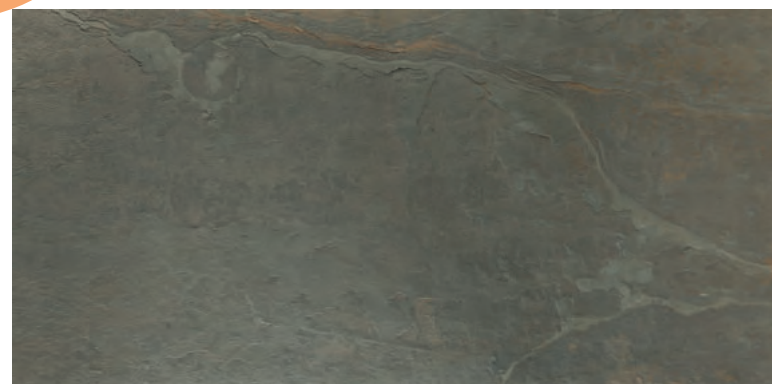
POOLS



# TERFLEX



Between 2 and 6 mm

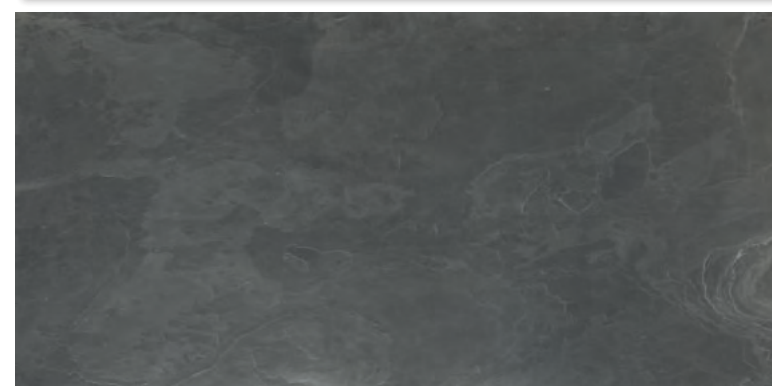


Terflex 1030



61 x 122 cm

601

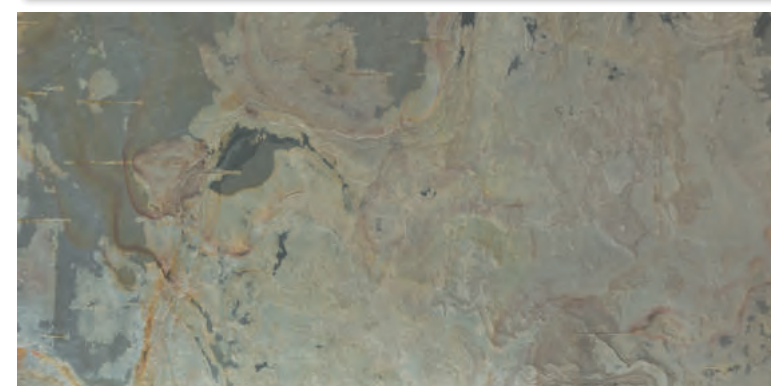
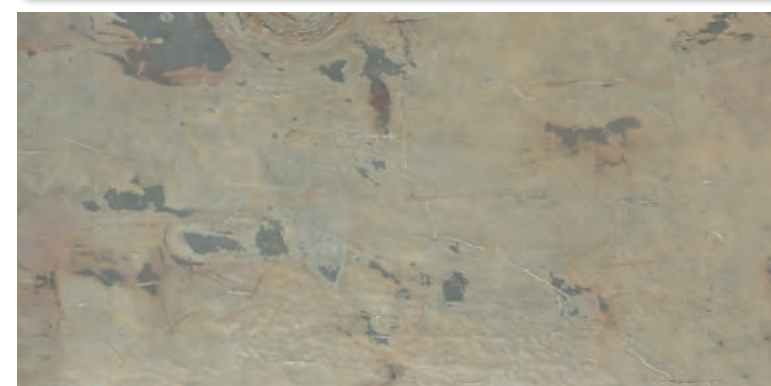


Terflex 1040



61 x 122 cm

601

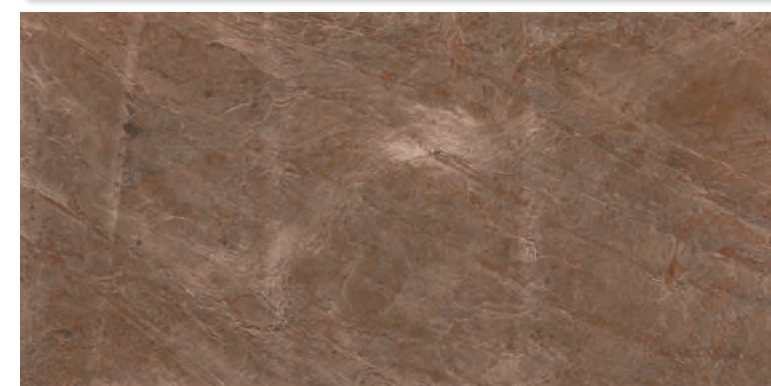
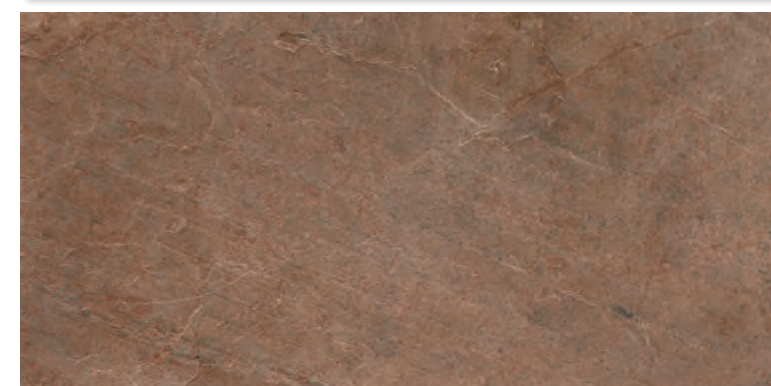


Terflex 1050



61 x 122 cm

601



Terflex 1060



61 x 122 cm

601

CODE	NAME	SIZE	PIECES / m <sup>2</sup>	PIECES / BOX	m <sup>2</sup> / BOX	m <sup>2</sup> / PALET	BOX / PALET	WEIGHT / PALET
601	TERFLEX 1030	61 x 122	1,34	18	13,39	-	-	-
601	TERFLEX 1040	61 x 122	1,34	18	13,39	-	-	-

CODE	NAME	SIZE	PIECES / m <sup>2</sup>	PIECES / BOX	m <sup>2</sup> / BOX	m <sup>2</sup> / PALET	BOX / PALET	WEIGHT / PALET
601	TERFLEX 1050	61 x 122	1,34	18	13,39	-	-	-
601	TERFLEX 1060	61 x 122	1,34	18	13,39	-	-	-

NATUR

LAJAS

ZETAS

SLIM

INSOLENCE

LIGNUM

BASES

TERFLEX

THAI

MOSAIC

TERBRICK

TERWOOD

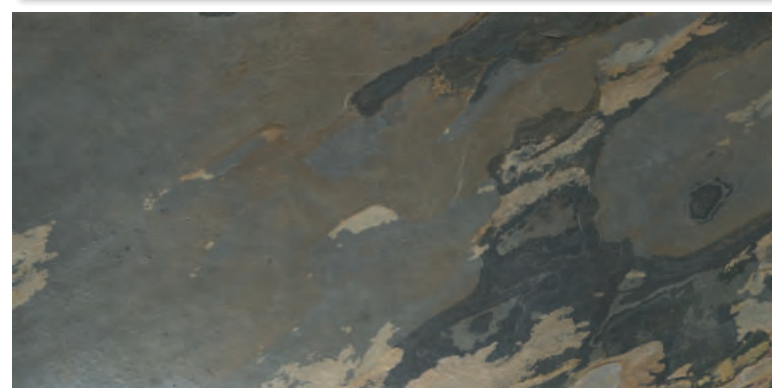
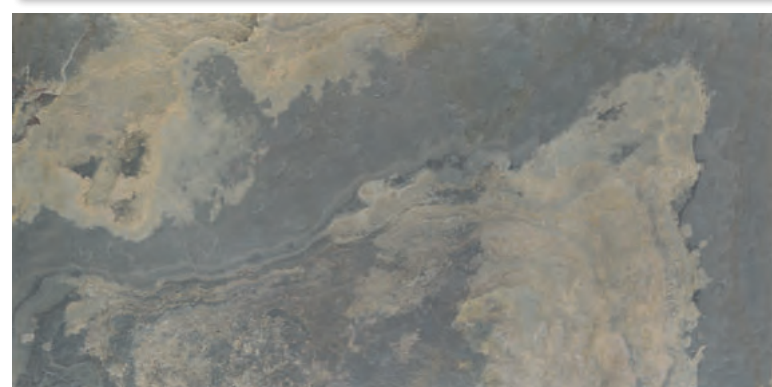
TERRACOTTA

Certificates

POOLS



# TERFLEX

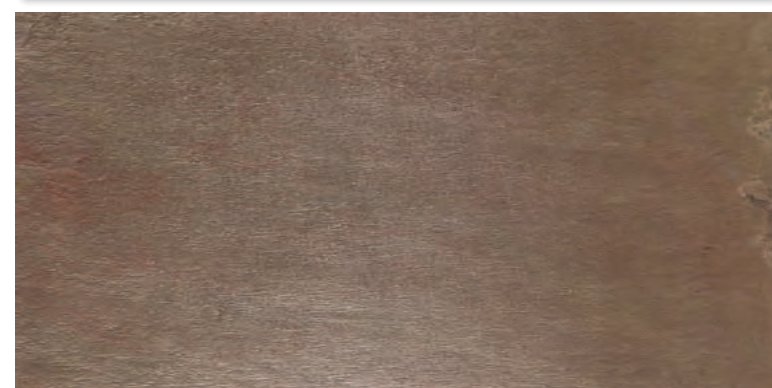
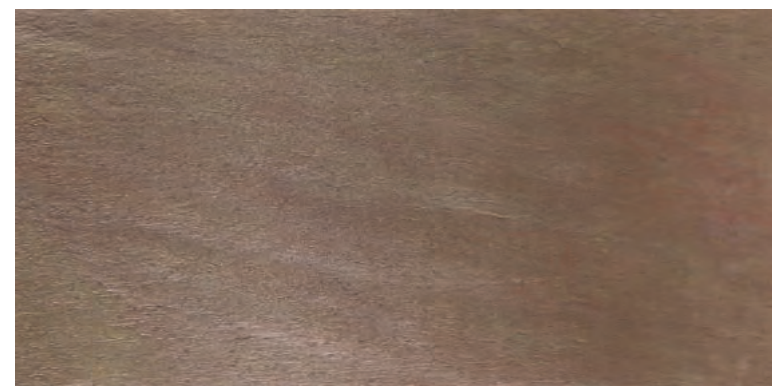


Terflex 1070



61 x 122 cm

**601**



Terflex 1080



61 x 122 cm

**601**

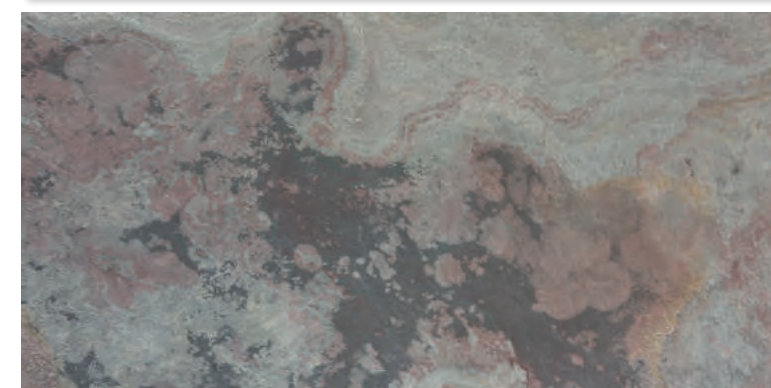
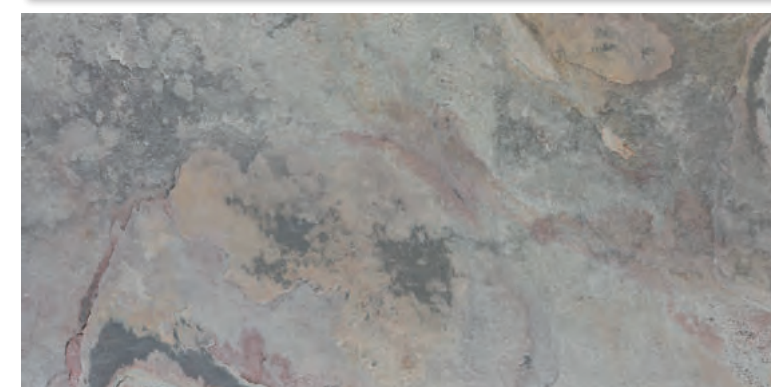


Terflex 1090



61 x 122 cm

**601**



Terflex 1100



61 x 122 cm

**601**

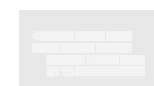
CODE	NAME	SIZE	PIECES / m²	PIECES / BOX	m³ / BOX	m² / PALET	BOX / PALET	WEIGHT / PALET
601	TERFLEX 1070	61 x 122	1,34	18	13,39	-	-	-
601	TERFLEX 1080	61 x 122	1,34	18	13,39	-	-	-

CODE	NAME	SIZE	PIECES / m²	PIECES / BOX	m³ / BOX	m² / PALET	BOX / PALET	WEIGHT / PALET
601	TERFLEX 1090	61 x 122	1,34	18	13,39	-	-	-
601	TERFLEX 1100	61 x 122	1,34	18	13,39	-	-	-

NATUR



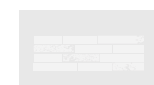
LAJAS



ZETAS



SLIM



INSOLENCE



LIGNUM



BASES



TERFLEX



THAI



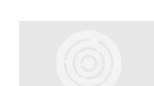
MOSAIC



TERBRICK



TERWOOD



TERRACOTTA



Certificates



POOLS





# TERFLEX

## EN SLATE STONE VENEER

TERFLEX is the last novelty in natural stone, which has a big resistance and flexibility. It can be placed on any level surface, either in new building or in remodeling or decorations.

TERFLEX is a slim veneer of natural slate that is separated from big blocks and which acquires a high resistance due to its back coating glass and polyester fibre. Its main characteristics are:

- Very light (from 1,5 to 2 kg/m<sup>2</sup>), flexible and easy to apply.
- It can be placed on plaster, cement, concrete, ceramic, marble, brick, fibre-cement, wood, furniture, tables, doors, plywood, metal, glass, etc.
- Curved surfaces such as columns can be coated.
- It protects against humidity and ultraviolet rays.

## READ BEFORE PLACING

### TECHNICAL SPECIFICATIONS

Since it is a natural stone, it can have some variations in colors and tones so veneers must be mixed before being laid in order to achieve the desired chromatic range.

It is delivered in veneers measuring 61 x 122 cm and its thickness goes from 1,2 to 3 mm. Other measures until 120 x 270 cm can be delivered upon request.

In curved surfaces a minimum radius of 20 cm can be achieved, applying uniform heat on the back side of the veneer.

The main technical specifications are:

- Weight: from 1,5 to 2 kg/m<sup>2</sup>
- Thickness: from 1,2 to 3 mm
- Water absorption: from 1,9 % to 2,5 % on weight
- Density: from 1,45 to 1,66 kg/m<sup>2</sup>
- Ultraviolet rays resistance
- Resistance to high and low temperatures without crack
- Tolerance dimensions: ± 2 a 3 mm in length, width
- Minimum bending radius: 20 cm.

### LAYING

**PREPARATION:** To achieve a correct and easy laying, the surface to be covered should be as much flat as possible. It should be smooth, dry and perfectly clean. The high porosity supports (such as plaster) must be sealed with a previous impregnation before TERFLEX is applied.

**CUTTING:** Cutting tools are the same than used for natural stone. Metallic scissors can be used for small cuts or complicated forms. **AIR BUBBLES:** If necessary, a steamroller can be used to remove air bubbles, beginning from the center and doing only the necessary pressure.

**ADHESIVES:** for the correct TERFLEX gluing, we recommend to use epoxy bi-component glues (R2T) for inside and polyurethane bi-component (R2T) glues for outside. Preferably with a toothed trowel of 3 mm.

The adhesive producers that we recommend are the following: MAPEI, ARDEX, PROPAMSA, SOUDAL, VPI (Grupo VICAT), CERCOL

### GROUTING

If a separation joint is desired, the width of this one will only depend on the wished result. To sealing joints we recommend to use the same products that are used for ceramic tiles and natural stone which are made from epoxy. In any case and above all outside, joints should be completely sealed.

### FINISHING AND MAINTENANCE

Once laid and grouted, the rests of glue must be cleaned with alcohol before hardening. Once dry it can only be mechanically eliminated.

To finish, we recommend to protect the surface against dirt and stripes with the same products that are used to protect natural stone and especially if it is layed on the floor. There are in the market products to highlight and protect the colour of the natural stone. They should always be used according to the manufacturer instructions.

No abrasive products or soaps should be used for its maintenance. Preferably use a wet cloth.

## ES LAMINAS DE PIZARRA NATURAL

TERFLEX es la última novedad en piedra natural, de gran resistencia y flexibilidad. Se puede colocar sobre cualquier superficie plana, tanto en nueva construcción como en reformas o decoración.

TERFLEX es una lámina delgada de pizarra natural que se separa de grandes bloques y que adquiere una alta resistencia debido al recubrimiento de fibra de vidrio y poliéster que lleva en la parte posterior.

Sus características más importantes son:

- Muy ligero (de 1,5 a 2 kg/m<sup>2</sup>), flexible y de muy fácil aplicación.
- Se puede colocar sobre yeso, cemento, hormigón, cerámica, mármol, ladrillo, fibrocemento, madera, muebles, mesas, puertas, contrachapados, metales, cristal, etc.
- Permite forrar superficies curvas como columnas.
- Protege contra la humedad y los rayos ultravioleta.

## LEER ANTES DE LA COLOCACION

### CARACTERÍSTICAS TÉCNICAS

Al tratarse de una piedra natural, se esperan variaciones en colores y tonos por lo que se deben mezclar. Al tratarse de una piedra natural, se esperan variaciones en colores y tonos por lo que se deben mezclar las láminas antes de su colocación para conseguir la gama cromática deseada.

Se suministra en láminas de 61 x 122 cm. y tiene un espesor de 1,2 a 3 mm. Otras medidas de hasta 120 x 270 cm se pueden suministrar bajo pedido.

En superficies curvas se puede conseguir hasta un radio mínimo de 20 cm aplicando calor uniforme en el dorso de la lámina.

Sus características técnicas más importantes son:

- Peso: de 1,5 a 2 Kg por m<sup>2</sup>
- Grosor: de 1,2 a 3 mm.
- Absorción de agua: de 1,9 % a 2,5 % sobre peso
- Densidad: de 1,45 a 1,66 kg/m<sup>2</sup>
- Resistente a los rayos ultravioleta
- Resistencia a altas y bajas temperaturas sin agrietarse
- Tolerancia dimensiones: ± 2 a 3 mm en longitud, anchura
- Curvatura de hasta 20 cm de radio

### COLOCACIÓN

**PREPARACIÓN:** para conseguir una correcta y fácil colocación, la superficie a revestir requiere una planimetría lo más perfecta posible, debiendo estar lisa, seca y limpia de todo tipo de impurezas o residuos. Los soportes demasiado porosos (yeso por ejemplo) pueden requerir ser sellados con una imprimación previa a la colocación.

### CORTES

las herramientas de corte son las mismas que se usan para la piedra natural. Para cortes pequeños o formas complicadas se pueden utilizar tijeras metálicas.

**BURBUJAS DE AIRE:** utilizar si es necesario un rodillo para eliminar las burbujas de aire, empezando desde el centro y ejerciendo justo la presión necesaria.

**ADHESIVOS:** Para el correcto encolado de TERFLEX, aconsejamos utilizar colas epóxicas bi-componente (R2T) para interiores y colas de poliuretano bi-componente (R2T) para exterior. Preferiblemente con espátula dentada de 3 mm.

Relación de fabricantes de adhesivos que recomendamos:

MAPEI, ARDEX, PROPAMSA, SOUDAL, VPI (Grupo VICAT), CERCOL

### REJUNTADO

Si se decide dejar junta de separación, el ancho de ésta depende únicamente del resultado que se quiera obtener. Para el sellado de la junta recomendamos utilizar los mismos productos que se utilizan para sellar la justas de la cerámica y la piedra natural que están hechos a base de epoxy. En cualquier caso y sobre todo en exterior, las juntas deben quedar completamente selladas.

### ACABADO Y MANTENIMIENTO

Una vez colocado y rejuntado, proceder a la limpieza inmediata de las colas sobrantes antes de que endurezcan. Una vez secas se han de eliminar mecánicamente.

Para acabar, recomendamos proteger siempre la superficie contra la suciedad y las rayadas con los mismos productos que se utilizan para proteger la piedra natural y especialmente si se coloca en el suelo. En el mercado se pueden encontrar productos para reavivar, proteger y fortalecer el color de la piedra natural. Utilizarlos siguiendo siempre las instrucciones del fabricante.

Para su mantenimiento no se deben utilizar productos o jabones agresivos. Utilizar preferentemente un paño húmedo.

## TECHNICAL SPECIFICATIONS

ESEPECIFICACIONES TÉCNICAS  
SPÉCIFICATIONS TECHNIQUES  
TECHNISCHE DATEN

NATUR

LAJAS

ZETAS

SLIM

INSOLENCE

LIGNUM

BASES

TERFLEX

THAI

MOSAIC

TERBRICK

TERWOOD

TERRACOTTA

Certificates

POOLS



# TERFLEX

## FR DES FEUILLES D'ARDOISE NATURELLE

TERFLEX est la dernière nouveauté en pierre naturelle, avec une haute résistance et flexibilité. Il peut être posé sur n'importe quelle surface plane, soit dans des nouvelles constructions comme dans des rénovations ou pour des décorations.

TERFLEX est une feuille mince en pierre naturelle qui se détache de gros blocs et qui atteint une grande résistance grâce à la couche de fibre en verre et polyester qu'elle a sur son verso.

Ses caractéristiques les plus importantes sont :

- Très légère (de 1,5 à 2 kg/m<sup>2</sup>) flexible et bien facile à poser.
- Elle peut être collée sur du plâtre, du béton, du ciment, de la céramique, du marbre, des briques, du fibrociment, du bois, des meubles, des tables, des portes, des contreplaqués, des métaux, des verres, etc.
- Elle permet le recouvrement de surfaces courbes, comme les colonnes.
- Elle protège contre l'humidité et les rayons ultraviolets.

## LIRE AVANT LA POSE

### CARACTERISTIQUES TECHNIQUES

Étant donné qu'il s'agit d'une pierre naturelle, il faut tenir compte des différentes nuances de couleur et tonalités et donc, les feuilles doivent bien se mélanger avant la pose afin d'atteindre la gamme chromatique désirée.

Le format des feuilles est de 61 x 122 cm. avec une épaisseur de 1,2 à 3 mm. On peut fournir d'autres mesures jusqu'à 120 x 270 cm. sous commande.

Pour des surfaces courbes on peut atteindre un rayon minimum de 20 cm. en appliquant de la chaleur uniforme sur le verso de la feuille.

Les caractéristiques les plus importantes du Terflex sont :

- Poids : de 1,5 à 2 kg. par m<sup>2</sup>
- Épaisseur : de 1,2 à 3 mm.
- Absorption de l'eau : de 1,9% à 2,5% sur poids
- Densité : de 1,45 à 1,66 kg/m<sup>2</sup>
- Résistance aux rayons ultraviolets.
- Résistance aux hautes et basses températures sans se fissurer
- Tolérance sur les dimensions : ± 2 à 3 mm. en largeur et longueur
- Rayon de courbure de jusqu'à 20 cm.

### POSE

PREPARATION : pour atteindre une pose correcte et facile, la surface à recouvrir doit être le plus plane possible et elle doit être bien lisse, sèche et exempte de poussière ou résidus. Les supports trop poreux (comme par exemple le plâtre) devront être traités avec un primaire avant la pose.

### DÉCOUPAGE

Les outils à découper seront les mêmes qu'on emploie pour la pierre naturelle. Pour des petits découpages ou des formes compliquées on peut utiliser des ciseaux métalliques. DES BULLES D'AIR : utiliser si nécessaire un rouleau pour éliminer les bulles d'air, en commençant par le centre et en faisant seulement la pression nécessaire.

ADHÉSIFS : pour le bon collage du TERFLEX, nous conseillons d'utiliser des colles époxydes bi-composante (R2T) pour des intérieurs et des colles de polyuréthane bi-composante (R2T) pour l'extérieur. De préférence avec spatule dentée de 3 mm.

Les fabricants d'adhésifs que nous recommandons sont MAPEI, ARDEX, PROPAMSA, SOUDAL, VPI (Grupo VICAT), CERCOL

### REJOINTOIEMENT

Si on désire une séparation avec un joint, sa largeur dépendra uniquement du résultat qu'on veut atteindre. Pour le scellement du joint, nous recommandons l'utilisation des mêmes produits employés pour le scellage des joints de la céramique et de la pierre naturelle, préparés en base à epoxy. En tout cas et surtout à l'extérieur, il faut que les joints soient complètement scellés.

### FINITION ET ENTRETIEN

Une fois la pose et le joint faits, il faudra nettoyer les traces de colle avant qu'elles deviennent dures. Une fois sèches, il faudra les éliminer mécaniquement.

Pour terminer, nous recommandons de protéger toujours la surface contre la saleté et les rayures avec les mêmes produits employés pour la protection de la pierre naturelle et spécialement si le TERFLEX se pose au sol. On trouvera dans le marché des produits pour raviver, protéger et renforcer la couleur de la pierre naturelle. Il faut toujours les employer en respectant les instructions du fabricant.

Pour son entretien, il ne faut jamais utiliser des produits ou des savons abrasifs, mais de préférence un chiffon humide.

## DE NATURAL SCHIEFER STEINPLATTEN

TERFLEX ist die letzte Neugigkeit aus Naturstein, mit einer hohen Widerstandsfähigkeit und Flexibilität. Dieses Produkt kann auf jede flache Fläche angebracht werden, sowohl in Neubauten wie auch Renovierungen oder Dekoration.

TERFLEX ist eine dünne Folie aus Naturstein, die von großen Blöken abgetrennt wird, und die durch eine Glasfaser- und Polyesterfolie auf der Rückseite eine hohe Widerstandsfähigkeit erreicht.

Seine wichtigsten Eigenschaften sind:

- Sehr leicht (von 1,5 bis 2 Kg/m<sup>2</sup>) flexibel und leicht anzubringen
- Kann aufgeklebt werden auf Gips, Beton, Zement, Keramik, Marmor, Backstein, Faserzement, Holz, Möbel, Tische, Türen, Sperrholz, Metalle, Glas, u.s.w.
- Auch gekurvte Flächen wie Säulen können bedeckt werden
- Schützt vor Feuchtigkeit und Ultraviolettstrahlungen.

## ZU LESEN VOR DER ANWENDUNG

### TECHNISCHE EIGENSCHAFTEN

Da es sich um Naturstein handelt, müssen die verschiedenen Farbtöne berücksichtigt werden. So sollten die Blätter sorgfältig gemischt werden, um die gewünschte Farbnuance zu erreichen.

Die Blätter haben ein Format von 61 x 122cm und sind 1,2 bis 3 cm dick. Andere Formate bis zu 120 x 270 können auf Bestellung geliefert werden.

Für gekurvte Flächen, kann man durch ein gleichmäßiges Anwärmen der Rückseite der Folie ein Mindesthalbmesser von 20 cm erreichen.

Die wichtigsten Eigenschaften von TERFLEX sind:

- Gewicht : 1,5 bis 2Kg/m<sup>2</sup>
- Dicke : von 1,2 bis 3 mmm
- Wasseraufsaugkapazität : von 1,9 bis 2,5% des Gewichtes
- Dichte : von 1,45 bis 1,66 Kg/m<sup>2</sup>
- Widerstandsfähig gegen Ultraviolettstrahlungen
- Wederstandsfähig für hohe und niedrige Temperaturen ohne zu springen
- Toleranz in Bezug zu den Dimensionen : ± 2 bis 3 mm für Länge und Breite
- Biegeelastizität bis zu 20 cm

### ANBRINGEN

VORBEREITUNG: für ein befriedigendes und leichtes Anbringen, sollte die zu bedeckende Fläche so flach wie nur möglich ein. Sie sollte auch möglichst glatt, trocken und staubfrei sein. Zu poröse Grundlagen (wie zum Beispiel Gips) sollten zuerst grundiert werden.

### SCHNEIDEN

Zum Schneiden werden ähnliche Mittel verwendet wie für Naturstein. Für kleine Ausschnitte oder komplizierte Formen können Metallscheren verwendet werden.

LUFTBLASEN: wenn nötig, kann zur Beseitigung von Luftblasen eine Rolle benutzt werden. Es sollte damit in der Mitte begonnen werden, und nur der nötige Druck sollte ausgeübt werden.

KLEBSTOFFE: Für das richtige Kleben der TERFLEX Blätter, empfehlen wir die Zwei-Komponenten-Epoxyd-Klebstoffe (R2T) für Innen- und die Zwei-Komponenten Polyurethan Klebstoffe (R2T) für Außen. Am besten mit einem gezahnten Kelle von 3 mm auftragen.

Folgende Klebstoffhersteller empfehlen wir:

MAPEI, ARDEX, PROPAMSA, SOUDAL, VPI (Grupo VICAT), CERCOL

### VERBINDUNGSSTELLEN

Wünscht man eine Verbindung mit Fuge, so hängt dessen Breite ausschließlich von dem gewünschten Endeffekt ab. Zum Ausfüllen dieser Fugen, empfehlen wir die gleiche auf Epoxy basierten Produkte wie für Keramik und Naturstein. Insbesondere für Außenarbeiten, müssen die Fugen ganz ausgefüllt sein.

### FERTIGSTELLUNG UND UNTERHALT

Sobald die Verbindungen an den Fugen erledigt sind, sollten die Spuren von Klebstoff entfernt werden bevor sie trocknen. Sobald diese Klebstoffreste eingetrocknet sind, können sie nur noch mechanisch entfernt werden.

Zum Schluss, empfehlen wir die Flächen gegen Schmutz und Kratzer zu schützen, anhand der gleichen Produkte wie für Naturstein, dies insbesondere wenn TERFLEX am Boden angebracht wird. Auf dem Markt, sind Mittel zum Schutz und zur Wiederbelebung der Farben von Naturstein verfügbar. Diese müssen jedoch immer gemäß Anweisungen des Herstellers verwendet werden.

Zur Reinigung, sollte grundsätzlich keine Seife oder andere Produkte mit Schleifmittel verwendet werden. Ein feuchter Lappen eignet sich am besten.

NATUR

LAJAS

ZETAS

SLIM

INSOLENCE

LIGNUM

BASES

TERFLEX

THAI

MOSAIC

TERBRICK

TERWOOD

TERRACOTTA

Certificates

POOLS



**TERFLEX**



Terflex 1090



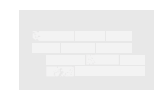
Terflex 1010



NATUR



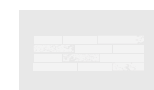
LAJAS



ZETAS



SLIM



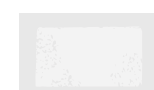
INSOLENCE



LIGNUM



BASES



TERFLEX



THAI



MOSAIC



TERBRICK



TERWOOD



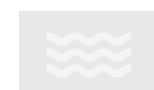
TERRACOTTA



Certificates



POOLS





**TERFLEX**



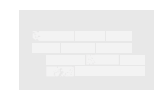
Terflex 1010



NATUR



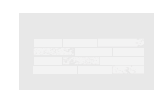
LAJAS



ZETAS



SLIM



INSOLENCE



LIGNUM



BASES



TERFLEX



THAI



MOSAIC



TERBRICK



TERWOOD



TERRACOTTA



Certificates



POOLS







# TERFLEX

SELF-ADHESIVE  
AUTOADHESIVO - AUTOCOLLANT - SELBSTKLEBENDES



Between 2 and 6 mm



**Terflex 4010**   
cm 15 x 60 cm 602



**Terflex 4020**   
cm 15 x 60 cm 602



**Terflex 4030**   
cm 15 x 60 cm 602



**Terflex 4040**   
cm 15 x 60 cm 602

CODE	NAME	cm SIZE	m <sup>2</sup> PIECES / m <sup>2</sup>	PIECES / BOX	m <sup>2</sup> / BOX	m <sup>2</sup> / PALET	BOX / PALET	Kg WEIGHT / PALET
602	TERFLEX 4010 (SELF-ADHESIVE)	15 x 60	11,11	10	0,90	18	20	64
602	TERFLEX 4020 (SELF-ADHESIVE)	15 x 60	11,11	10	0,90	18	20	64
602	TERFLEX 4030 (SELF-ADHESIVE)	15 x 60	11,11	10	0,90	18	20	64
602	TERFLEX 4040 (SELF-ADHESIVE)	15 x 60	11,11	10	0,90	18	20	64

## SELF-ADHESIVE

AUTOADHESIVO  
AUTOCOLLANT  
SELBSTKLEBENDES

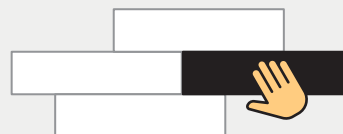
1



2



3



### SELF-ADHESIVE NATURAL STONE

It is a self-adhesive panel of natural stone for interior walls, lightweight and easy to lay. You just have to clean the surface, remove the adhesive and paste.

It is a natural stone veneer laminated to a fiberglass / polyester substrate bonded with a double-sided polyethylene foam adhesive tape. Each panel can have different thicknesses, from 2 to 6 mm, The backside of these panels is covered with a protective plastic film. The panels are ready to use by simply removing the protective film and directly applying to the final surface..

### PIERRE NATURELLE AUTOCOLLANT

Il s'agit d'un panneau autocollant de pierre naturelle pour des murs intérieurs, léger et facile à poser. Il faut seulement nettoyer, décoller et coller la pièce.

Il est constitué d'une lame de pierre naturelle stratifiée sur un substrat de fibre de verre / polyester collé avec un ruban adhésif double face en mousse de polyéthylène. Chaque panneau peut avoir différentes épaisseurs, de 2 à 6 mm. Ces feuilles sont recouvertes d'un film plastique protecteur. Les panneaux sont prêts à utiliser en retirant simplement le film protecteur et en les appliquant directement sur la surface

### PIEDRA NATURAL AUTOADHESIVA

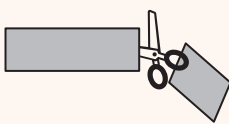
Panel autoadhesivo de piedra natural para paredes interiores, ligero y de fácil colocación. Limpiar la superficie, despegar y pegar.

Consiste en una chapa de piedra natural laminada a un sustrato de fibra de vidrio / poliéster unido con una cinta adhesiva de doble cara de espuma de polietileno. Cada panel puede tener diferentes grosores, de 2 a 6 mm. Por su parte trasera está recubierto por una película protectora de plástico. Los paneles están listos para usar simplemente quitando la película protectora y aplicando directamente sobre la superficie

### NATURSTEIN SELBSTKLEBENDES

Es ist eine selbstklebende Platte aus Naturstein für Innenwände, leicht und einfach zu verlegen. Sie müssen nur die zu beklebende Oberfläche reinigen, die Schutzfolie entfernen und ankleben.

Es handelt sich um dünnen Naturstein, welcher auf ein Glasfaser / Polyester-Substrat laminiert ist, die mit einem doppelseitigen Polyethylenschaumklebeband verbunden ist. Jede Platte kann unterschiedliche Stärken (von 2 bis 6 mm) haben. Die Rückseite dieser Platten ist mit einer schützenden Kunststoffolie bedeckt. Die Platten sind gebrauchsfertig, indem sie einfach den Schutzfilm entfernen und direkt auf die endgültige Oberfläche aufkleben.



NATUR

LAJAS

ZETAS

SLIM

INSOLENCE

LIGNUM

BASES

TERFLEX

THAI

MOSAIC

TERBRICK

TERWOOD

TERRACOTTA

Certificates

POOLS



# TERFLEX

**SELF-ADHESIVE**  
AUTOADHESIVO - AUTOCOLLANT - SELBSTKLEBENDES



## EN SELF-ADHESIVE TERFLEX

### EASY & QUICK TO APPLY

### FÁCIL Y RÁPIDO

### SIMPLE ET RAPIDE

### EINFACH UND SCHNELL

#### TECHNICAL CHARACTERISTICS

They will be delivered in panels of 15 x 60 cm. Available in boxes of 10 units, equal to 0,90m<sup>2</sup>.per box.

Weight: from 3 to 3,55 kg/m<sup>2</sup>

Thickness: from 2 to 6 mm.

Water absorption at atmospheric pressure: 3,1%

Apparent density: 2276 kg/m<sup>3</sup>.

Resistance to ultraviolet rays

Dimensions tolerance: ± 2 to 3 mm in length and in height.

Only to be used on smooth surfaces. Not to be used on curved surfaces.

Use for interior walls. Its use on the floor is not recommended.

Do not use in humid areas or in areas that are directly exposed to heat.

Do not clean with acidic products.

Joints are not necessary.

#### LAYING

It is a product very simple and quick to lay.

PREPARATION: the surface must be smooth, clean and dry.

GLUING to the surface: first straighten and then place the piece on the wall after having removed the adhesive paper from the back of the panel.

Press firmly and uniformly. The adhesive is very strong, so it is very important to ensure the correct laying of the pieces before pressing. Once the pieces are glued on the final surface, they cannot be used again. Repeat the process with the rest of pieces.

CUTTING: in case of switches, plugs and small corners, the panels can be easily cut with any tool suitable for wood, ceramics, and so on.

## ES TERFLEX AUTOADHESIVO

#### CARACTERÍSTICAS TÉCNICAS

Se suministra en láminas de 15 x 60 cm. Disponibles en cajas de 10 unidades. Cada caja equivale a 0,90m<sup>2</sup>.

Peso: de 3 a 3,55 kg/m<sup>2</sup>

Grosor: de 2 a 6 mm.

Absorción de agua a presión atmosférica: 3,1 %

Densidad aparente : 2276 kg/m<sup>3</sup>

Resistencia a los rayos ultravioletas

Tolerancia de dimensiones: ± 2 a 3 mm en longitud y en altura.

Solo para superficies lisas. No para superficies curvas.

Uso para paredes interiores. No se recomienda su uso en el suelo.

No usar en zonas húmedas ni en zonas que estén expuestas directamente al calor.

No limpiar con productos ácidos.

No es necesario junta.

#### COLOCACIÓN

Es un producto muy fácil y rápido de colocar.

PREPARACIÓN de la superficie. Debe de estar lisa, limpia y seca.

PEGADO en la superficie. Primero nivelar para después colocar la pieza sobre la pared, retirando previamente el papel adhesivo de la parte trasera. Seguidamente presionar firmemente y de forma uniforme. El adhesivo es muy fuerte, por lo que es muy importante asegurarse de la correcta colocación de las piezas antes de presionar. Tras una colocación no admite un segundo uso. Repetir el proceso con el resto de paneles.

CORTAR. En el caso de interruptores, enchufes y pequeños rincones, los paneles pueden cortarse fácilmente con cualquier utensilio apropiado para madera, cerámica, etc...

## FR TERFLEX AUTOCOLLANT

#### INFORMATIONS TECHNIQUES

Il est fourni en pièces de 15 x 60 cm. Disponible en boîtes de 10 unités. Chaque boîte équivaut à 0,90 m<sup>2</sup>.

Poids : de 3 à 3,55 kg/m<sup>2</sup>

Épaisseur : de 2 à 6 mm.

Absorption d'eau à pression atmosphérique : 3,1 %

Densité apparente: 2276 kg/m<sup>3</sup>

Résistance aux rayons ultraviolets

Tolérance des dimensions : ± 2 à 3 mm en longueur et en hauteur.

Uniquement pour des surfaces lisses. Pas pour les surfaces courbes.

Utilisez pour les murs intérieurs. Son utilisation dans le sol n'est pas recommandée.

Ne pas utiliser dans des zones humides ou directement exposées à la chaleur.

Ne pas nettoyer avec des produits acides.

Pas besoin de joints.

#### POSE

C'est un article très simple et rapide à poser.

PRÉPARATION de la surface : Elle doit être lisse, propre et sèche. Retirez le papier adhésif à l'arrière du panneau.

COLLAGE à la surface. Nivelier, puis poser la pièce sur le mur. Ensuite, faire pression fermement et uniformément. La colle est très forte, il est donc très important d'assurer le bon placement des pièces avant le pressage. Une fois posée, la pièce ne pourra pas être utilisée à nouveau. Nous répétons le processus avec le reste des panneaux.

COUPE. Dans le cas d'interrupteurs, de bouchons et de petits angles, les panneaux peuvent être coupés facilement avec n'importe quel outil adapté au bois, à la céramique, etc.

## TECHNICAL SPECIFICATIONS

EESPECIFICACIONES TÉCNICAS

SPÉCIFICATIONS TECHNIQUES

TECHNISCHE DATEN

## DE SELBSTKLEBENDES TERFLEX

#### TECHNISCHE DATEN

Sie werden in Platten von 15 x 60 cm geliefert. Erhältlich in Paketen mit 10 Einheiten, entspricht 0,90 m<sup>2</sup> pro Paket.

Gewicht: von 3 bis 3,55 kg/m<sup>2</sup>

Dicke: von 2 bis 6 mm.

Wasseraufnahme bei Atmosphärendruck: 3,1%

Offensichtliche Dichte: 2276 kg/m<sup>3</sup>.

Widerstand gegen ultraviolette Strahlen

Abmessungen Toleranz: ± 2 bis 3 mm in der Länge und in der Höhe.

Nur für glatte Oberflächen geeignet. Nicht auf unebenen Oberflächen verwenden.

Nur für Innenwände verwenden. Die Verwendung auf dem Boden wird nicht empfohlen.

Nicht in feuchten Umgebungen oder in Bereichen, die direkter Hitze ausgesetzt sind, verwenden.

Nicht mit sauren Produkten reinigen.

Fuge nicht notwendig.

#### VERLEGUNG

Es ist ein sehr schnell und einfach zu verlegenes Produkt.

VORBEREITUNG: Die Oberfläche muss glatt, sauber und trocken sein.

VERKLEBUNG: Zuerst muss die Oberfläche begradigt werden und dann das Element auf die Wand kleben, nachdem die Schutzfolie von der Rückseite der Platte entfernt wurde.

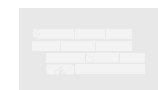
Drücken Sie das Elemente kräftig und gleichmäßig auf die Oberfläche. Der Klebstoff ist sehr stark, daher ist es sehr wichtig, dass das Element vor dem Andrücken korrekt angebracht wird. Sobald ein Element auf die endgültige Oberfläche geklebt wurde, kann es nicht wieder verwendet werden. Wiederholen Sie den Vorgang mit den restlichen Elementen.

SCHNEIDEN: Im Falle von Schaltern, Steckdosen und kleinen Ecken können die Platte leicht mit jedem Werkzeug, das für Holz, Keramik usw. geeignet ist, geschnitten werden.

NATUR



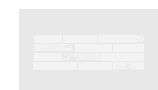
LAJAS



ZETAS



SLIM



INSOLENCE



LIGNUM



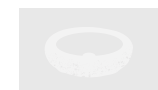
BASES



TERFLEX



THAI



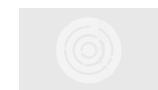
MOSAIC



TERBRICK



TERWOOD



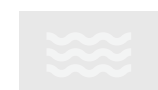
TERRACOTTA



Certificates



POOLS





**TERFLEX**  
SELF-ADHESIVE



**Terflex 4040**

